



بورصة تونس  
BOURSE DE TUNIS

# GUIDE ET TARIFICATION DES SERVICES FOURNIS AUX EMETTEURS



# SOMMAIRE

- . Avant propos
- . Centre de communication
- . Suivi des titres cotés
- . Données de marché
- . Participation aux workshops
- . Assistance à la maîtrise des techniques boursières
- . Nos tarifs

# AVANT PROPOS

Le séjour au sein de la Cote de la Bourse requiert qu'un émetteur en observe les conditions et respecte la réglementation en vigueur relative en particulier :

- . A la divulgation de l'information financière avec la pertinence et les délais requis.*
- . Le respect des droits sociaux et l'égalité de traitement entre actionnaires.*

La réussite d'un séjour à la cote de la Bourse repose également sur la confiance et les relations de proximité entre l'Émetteur et ses parties prenantes, ainsi que sur l'anticipation des attentes des investisseurs.

La Bourse propose son assistance pour aider l'Émetteur à mieux communiquer avec le marché et mieux gérer son séjour sur la Cote, avec le suivi rapproché de la vie de ses titres et le développement de sa communication – principalement financière – vers ses actionnaires, les acteurs du marché et l'ensemble de ses parties prenantes. Ces services sont:

- . La mise à disposition d'espace de communication financière ;*
- . Le tableau de bord mensuel synthétique du titre;*
- . Le suivi permanent du titre en cours de séance ;*
- . Le relais des informations et communications produites par l'Émetteur ;*
- . L'assistance sur la communication au marché et l'animation du titre*
- . La sensibilisation sur les règles, les techniques et les avantages du marché.*

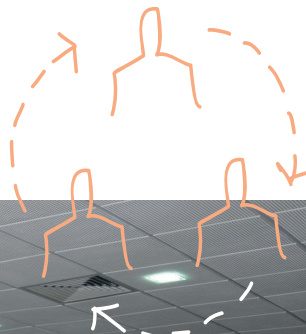


# CENTRE DE COMMUNICATION

La Bourse met à la disposition de l'Emetteur son espace de conférence de 230 m<sup>2</sup> disposant d'une infrastructure audio (Sono) et visuelle (mur d'écrans) adaptée aux présentations, composé de :

- . Salon VIP
- . Salle de conférence (120 places assises)
- . Espace d'enregistrement
- . Espace d'accueil et snack (hors consommation)
- . Equipements (un mur d'écrans – 2 vidéo projecteurs – 5 Baladeurs – sonorisation....)
- . Wifi sur demande
- . Publication de l'évènement sur le site de la Bourse

Cette mise à disposition sera réservée aux communications relatives à la vie boursière de l'Emetteur : Communications financières, Opérations financières, opérations stratégiques.



# SUIVI

## DES TITRES COTES

La Bourse produit un tableau de bord mensuel synthétique comportant des informations et des indicateurs sur la vie des titres au cours du mois écoulé. Ce tableau aidera l'émetteur dans l'appréciation du comportement boursier de ses titres et lui permettra de prendre les mesures d'accompagnement nécessaires pour que le marché reflète la réalité de l'entreprise, que les investisseurs et actionnaires soient bien informés et ne cèdent pas à d'éventuelles rumeurs ou manipulations, et enfin pour que le titre soit suffisamment liquide:

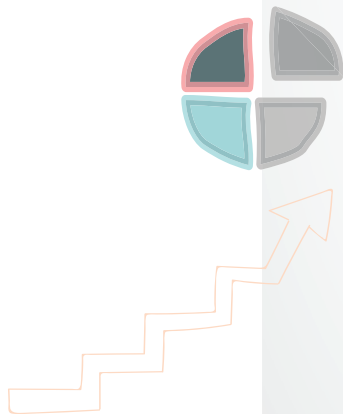
- . *Données sur les échanges,*
- . *Indicateurs de liquidité,*
- . *Multiplés boursiers,*
- . *Evolution des cours*
- . *Poids par rapport au marché et aux secteurs/sous-secteurs cotés*
- . *Intermédiaires les plus actifs sur le titre*
- . *Interventions des étrangers*



# DONNEES DE MARCHÉ

La Bourse met à la disposition de l'Emetteur une base de données historique portant sur l'historique des carnets d'ordres et des transactions. L'Emetteur peut ainsi disposer de données structurées en format électronique. Elle offre également à l'Emetteur les données de marché en temps différé (15 minutes) portant sur ses titres :

- . *Dernier cours,*
- . *Carnet d'ordres,*
- . *Cinq meilleures limites,*
- . *Etat de la valeur,*
- . *Historique des transactions,*
- . *Etat des transactions journalier...*



# PARTICIPATION AUX WORKSHOPS

La Bourse organise des rencontres thématiques sur des sujets liés à l'actualité boursière et la cotation en Bourse.

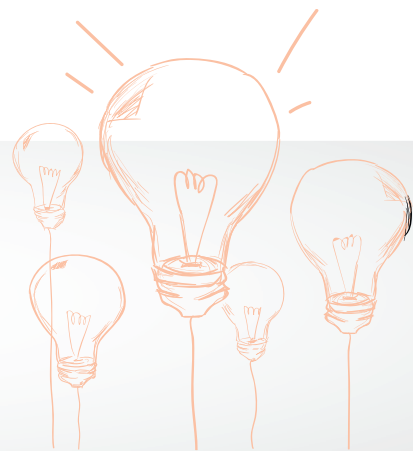


# ASSISTANCE A LA MAITRISE DES TECHNIQUES BOURSIERES

La Bourse assure des séances de formation sur site pour le personnel des émetteurs, les cadres dirigeants et les actionnaires, pour les relier davantage à la vie de leur titre en bourse et les réunir autour de leur intérêt commun avec la société émettrice.

Cette assistance porte sur de nombreux sujets, dont :

- . Initiation aux mécanismes boursiers,*
- . Organisation du marché financier tunisien*
- . Déroulement d'une séance cotation*
- . Comptes Epargne en Actions*





# NOS TARIFS

Nature de la commission	Prix H. T (TND)	Périodicité / unité
▪ Mise à disposition du centre de communication	1 000	Chaque manifestation / communication
Abonnement à la fiche mensuelle Emetteur	600	annuelle
▪ Fourniture d'un Ticker spécifique à l'émetteur (temps différé), Affichage interne et sur site web	600	annuelle
<b>Données Historiques (Support Electronique) :</b>		
▪ Historique des cours par valeur sur une année	50	
▪ Historique des transactions par valeur sur une année	100	
▪ Historique des 5 meilleures limites en clôture de séance par valeur sur une année	100	
▪ Historique des ordres par valeur sur une année	300	A la demande
▪ Les Opérations Sur Titres(OST) sur une année	100	
▪ Historique des indices publiés par la Bourse	100	
▪ Demande spécifique	Nous consulter	
▪ Etat des transactions journalière (à j+2)	1 000	annuelle
▪ Participation à des workshops organisés par la Bourse	200	personne
▪ Assistance à la maîtrise des techniques boursières (personnel, cadres dirigeants, actionnaires...)	2 000	séance
▪ Assistance sur la communication au marché et l'animation du titre	2 000	séance

**NB** : l'ensemble des services indiqués sont gratuits pour les émetteurs signataires du protocole de services avec la Bourse de Tunis